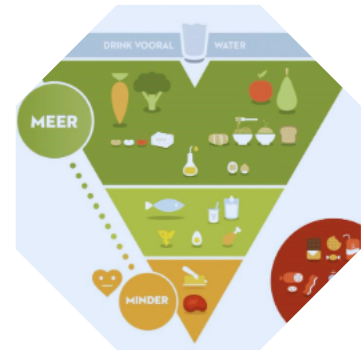
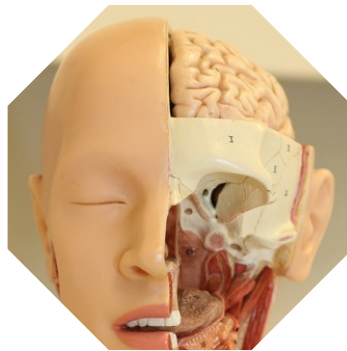


2DE GRAAD MAATSCHAPPIJ EN WELZIJN

DUBBELE FINALITEIT

MAATSCHAPPIJ EN WELZIJN



HOU JE VAN MENSEN? WIL JE MEER WETEN OVER HET WELZIJN VAN DE MENS? EN HOE JE VOOR HEN ZORGT? IN DIT DOMEIN LEER JE ALLES OVER DE ONTWIKKELING EN DE ZORG VOOR MENSEN.

Maatschappij en welzijn is een theoretisch-praktische studierichting in de dubbele finaliteit.

Vanuit een theoretische benadering leer je naar de mens en de diverse samenleving kijken en maak je kennis met zorgverlening en begeleiding.

Het vak Maatschappij en welzijn wordt onderverdeeld in 5 specifieke delen:

- **Gezondheidsbevordering:** hier krijg je de basis (praktijk en theorie) om na de derde graad aan de slag te gaan als zorgkundige. Je leert er de basis van de huishoudelijke taken, zijnde koken en linnenzorg.
- **Ontwikkeling en (ped)agogisch handelen:** in dit deel leer je alles over de ontwikkeling van de mens, en leer je aangepaste activiteiten aan elke levensfase voor te bereiden .
- **Mens in relatie tot de samenleving:** hier krijg je een breder zicht op de samenleving, wat je rechten en je plichten zijn, hoe de sociale bescherming werkt, enz.
- **Oriënteren op activiteiten in zorg en welzijn :** hier maak je kennis met de doelgroepen en worden alle ondersteunende vaardigheden die nodig zijn om te functioneren in het werkveld aangeleerd.
- **Anatomie en fysiologie**



bernardustechnicum

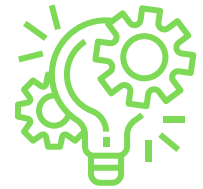
accent op élk talent

www.bernardustechnicum.be
info@bernardustechnicum.be
055/23.22.10

LESSENTABEL

vak	3des	4des
godsdienst	2	2
aardrijkskunde	1	1
Engels	2	2
Frans	3	3
geschiedenis	1	1
ICT	1	1
lichamelijke opvoeding	2	2
natuurwetenschappen	3	2
Nederlands	4	4
wiskunde	3	3
maatschappij en welzijn	(10)	(11)
fysiologie/anatomie	1	1
gezondheid	2	4
pedagogisch handelen	4	4
indirecte zorg	3	2

WIE KAN STARTEN?



Als je het tweede leerjaar A met succes gevolgd hebt en je de nodige interesse en aanleg hebt, dan kan Maatschappij en welzijn jouw studierichting worden!

Profiel:

- Je hebt belangstelling voor alles wat met mens en samenleving te maken heeft.
- Je hebt aanleg voor wetenschappen.
- Je bent sociaal, communicatief en flexibel.
- Je kan je inleven in de gevoelswereld van anderen.
- Je wil na het secundair de keuze houden tussen verder studeren of een geschikte job zoeken.

WAT ERNA?



Het logische vervolg na de tweede graad Maatschappij en welzijn is de richting Opvoeding en begeleiding of de richting Gezondheidszorg in de derde graad. De eerste richting legt de focus op jonge kinderen tot 12 jaar, in de tweede richting ligt het accent op de volwassenen en ouderen. Valt de theoretische aanpak je te zwaar, dan kan je binnen dit domein in de derde graad kiezen voor de arbeidsmarktgerichte opleiding Basiszorg en ondersteuning.

BYOD?



Via het project BYOD (Bring Your Own Device) creëren we de mogelijkheden om een digitale leeromgeving vorm te geven zodat we onze leerlingen alle kansen willen bieden een succesvolle, digitale toekomst uit te bouwen.

Graag verwijzen we naar onze laptopbrochure op onze website 'www.bernardustechnicum.be' voor extra informatie.



bernardustechnicum

accent op élk talent

www.bernardustechnicum.be
info@bernardustechnicum.be
 055/23.22.10